

Siamo diventati organismo di ricerca

27 aprile 2018-Con il codice 62448ITL Apisfero A.P.S. è diventato ente di ricerca riconosciuto ed inserito nell'Anagrafe Nazionale delle Ricerche <http://www.anagrafenazionalericerche.it> del MIUR, Ministero dell'Istruzione, dell'Università e della Ricerca.

Non possiamo che manifestare la nostra più viva e vibrante soddisfazione nell'essere riusciti a diventare ente di ricerca nel terzo settore, un obiettivo che abbiamo accarezzato sin dalla costituzione della nostra piccola ma grande associazione.



Figura 1 - Consegna BeeVS all'associazione nazionale apicoltori austriaci, Biene Österreich, da Sx: Andrea Varesio, Michael Rubinigg, Tomasz Rubinigg, Davide Bassignana

Assemblea associativa annuale

Il prossimo 13 giugno 2018 alle ore 18:30 si svolgerà l'assemblea annuale di Apisfero,

BeeVS consegnato all'Austria

01 giugno 2018 - L'associazione nazionale apicoltori austriaci Biene Österreich – www.biene-oesterreich.at, ha ritirato il conta varroe BeeVS e lo utilizzerà tutta l'estate per i propri programmi di ricerca. Il BeeVS è stato consegnato a Michael Rubinigg, responsabile per la gestione dei progetti scientifici e per il programma nazionale austriaco di allevamento di api regine. Per l'anno 2018 hanno scelto il nostro sistema di conteggio automatizzato della varroa per misurare il livello d'infestazione nelle colonie con l'obiettivo di utilizzare il BeeVS nel programma di selezione in cui vengono testate ogni anno tra 400 e 1000 regine provenienti da 60 allevatori circa.

La cultura e organizzazione austriaca in campo apistico hanno inoltre consentito di realizzare un sistema di monitoraggio della varroa su tutto il territorio, grazie alla comunità di apicoltori sentinella. I dati di conteggio della varroa vengono raccolti e rappresentati attraverso efficaci diagrammi heatmap online, un sistema semaforico che indica il rischio varroa a livello geografico.

Ecco dove potete consultare la mappa della diffusione della varroa sul territorio austriaco: <https://bienengesundheit.at/>. Michael terrà uno *speech* il 25 giugno 2018, alla Commissione del Parlamento Europeo che si occupa di tutela dell'*apis mellifera*, durante il quale spiegherà anche l'importanza dello strumento di conteggio automatico della varroa e come questa innovazione, oltre a salvare le api, permetta anche agli apicoltori di trarre maggiori benefici dalla propria attività.

presso la Comunità del Filo d'Erba in via Roma 9 a Rivalta di Torino. Un'occasione per ripercorrere le tappe di un anno di attività ad alta densità, accolti da una comunità che pratica quotidianamente l'accoglienza. Portate un genere di conforto, in coda all'assemblea condivideremo un momento conviviale. Le idee migliori nascono intorno ad una tavola imbandita.

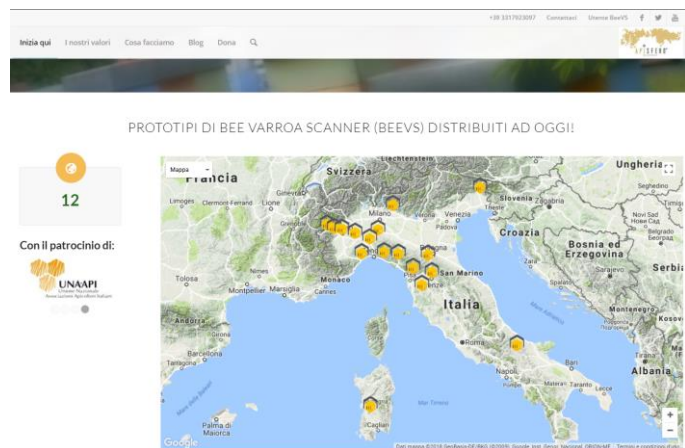


Figura 2 - Mappa dei BeeVS consegnati

Quando contare serve

A metà maggio contare la caduta naturale della varroa serve per capire se ci sono dei focolai. Infatti una caduta superiore a 5 acari al giorno per alveare indicano che:

“[...] il livello di infestazione è già pericoloso, in quanto 500-600 acari in questo periodo dell'anno condurranno ad una infestazione estiva-autunnale insostenibile per la famiglia.” (Alberto Contessi e Giovanni Formato, *Malattie delle api e salute degli alveari*, Edizioni Agricole, 2018 Milano p. 125).

Il monitoraggio attraverso il **conteggio automatico** dei fondi nell'apiario di Apicoltura Ovriè ha così consentito di **individuare a metà maggio 3 alveari che presentavano una caduta superiore a 10 varroae al giorno ed intervenire immediatamente sulle famiglie** tramite asportazione della covata e trattamento con Api bioxal gocciolato. Le famiglie in oggetto non davano alcun segnale di allarme, anzi, erano fra le più forti.

Grazie al Bee Varroa Scanner il tempo di conteggio di 30 fondi è stato di 20 minuti circa e, nell'arco di un ora è stato possibile capire cosa stava accadendo e prendere le adeguate contromisure per evitare la propagazione dell'infestazione verso le altre colonie. In ogni caso altri conteggi si renderanno necessari nei giorni a venire per monitorare in modo stretto l'andamento della varroa.

AVVISO: Campagna aggiornamento software

Nelle prossime settimane ai custodi dei BeeVS sarà richiesto di effettuare una accensione programmata per un aggiornamento software da remoto dei BeeVS.

Questo aggiornamento permetterà un utilizzo del Conta Varroae con lancio delle scansioni attraverso la selezione dell'alveare da un elenco, quindi non solo, come funziona ad oggi, tramite utilizzo delle videocamera del cellulare che, inquadrando il qr code, lancia la scansione.

Vuoi sostenerci? Diventa socio sostenitore

Puoi sostenere la ricerca di Apisfero A.P.S. diventando socio sostenitore con una quota di € 100 euro.

In alternativa con € 25 puoi diventare socio ordinario, fa bene al cuore e alle api. Sostieni la nostra ricerca intestando il bonifico ad Apisfero A.P.S., IBAN: IT47N0359901899050188538029.

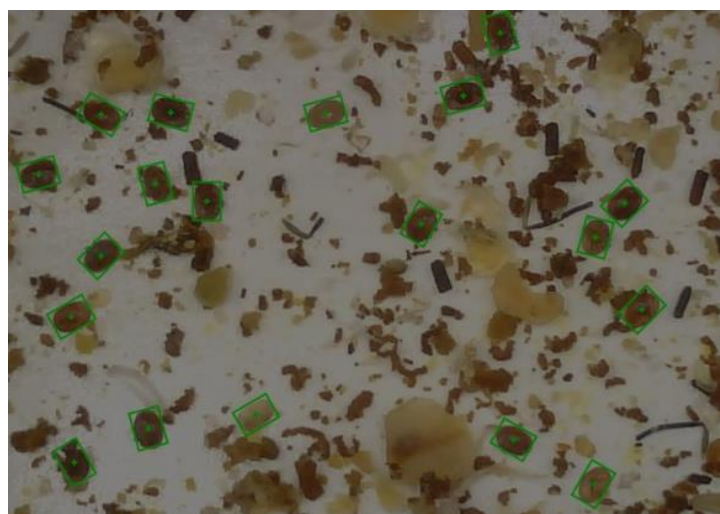


Figura 3 - Immagine fondo con varroa catturata da BeeVS

